

BAU/2072  
17771

BAU/2073 (84)

5,40

70

Eckhout  
urbain

66<sup>b</sup>

66<sup>a</sup>

66<sup>c</sup>

67<sup>f</sup>

2025/00073

67<sup>a</sup>

Schoon-De Poep

49<sup>d</sup>

49<sup>c</sup>

2024/01643

44<sup>e</sup>

44<sup>d</sup>

44<sup>c</sup>

47<sup>d</sup>

42<sup>d</sup>

41<sup>e</sup>

41<sup>b</sup>

VAN LON DEZELLE  
1330x 201325  
K 01/07/88

2001111

2910

3,60

11

11

28 cm

19.900

172

61 cm

46 cm

19000

17

15.100

15.600

2029/0128

44<sup>c</sup>

44<sup>a</sup>

44<sup>b</sup>

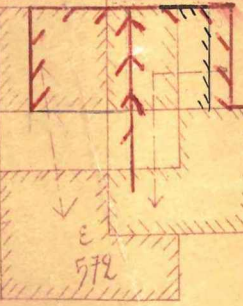
441

440

2015/00137

979

STRADAL 750-M



972 g

AV/20/1915

971



ZIEK DOOR  
*Blaeck*  
 DE RIJCKER G.

MINISTERIE VAN OPENBARE  
 WERKEN EN VAN WEDEROPOBOUW

GEMAAKT DOOR DE ONDERTEKENENDE  
 STANDEHOUD INGENIEUR  
 INT DE 5 FEBRUARI 1958

BRUGGEN EN WEGEN.

DIENST DER PROVINCIE  
 OOST-VLAANDEREN.

GEZIEN EN VOORGEVULD DOOR  
 ONDERTEKENENDE HOOFDINGENIEUR DIRECTIE  
 VAN BRUGGEN EN WEGEN  
 INT DE 6 FEBRUARI 1958

D. 1030 <sup>Bis</sup>

GEMAAKT DOOR DE ONDERTEKENENDE  
 STANDEHOUD INGENIEUR

GEZIEN EN VOORGEVULD DOOR DE  
 VERMEESTER VAN WEGEN  
 IN ZITTEND VAN

10/3/1959

RIJKSWEG - DOVAI - DULST

TRACÉ N° 60

VAK : AALST - VERHAARDZBERGEN

VERMEENTE

IDEGEM

BOOILYNEN

SCH. 2 MM PM.